

L'ombrière de parking photovoltaïque

Valorisez vos parking avec un concept innovant, imaginé et breveté par Sunvie.

Un concept au service de vos clients

- pour les protéger du soleil
- pour les protéger des intempéries

Un concept au service de votre rentabilité

- produit de l'électricité photovoltaïque (vendue à EDF)
- permet de recueillir et recycler l'eau de pluie

Un concept modulable

Sunvie a conçu ce modèle pour qu'il soit totalement modulable et puisse s'installer sur tous types de parking. Nous pouvons installer des ombrières de parking photovoltaïques à partir de 12 places de parking jusqu'à plusieurs centaines.

Un engagement visible

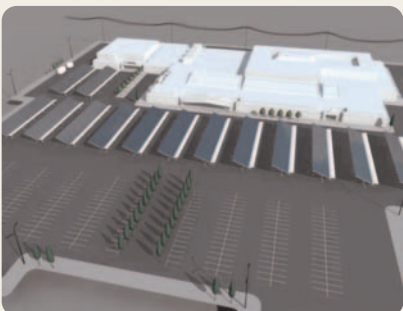
Vous pourrez ainsi manifester un engagement visible pour le développement durable auprès de vos clients. Ceux-ci apprécieront d'autant plus les avantages offerts par une telle installation, que celle-ci est productrice d'énergie propre.

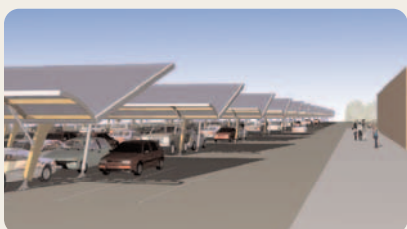
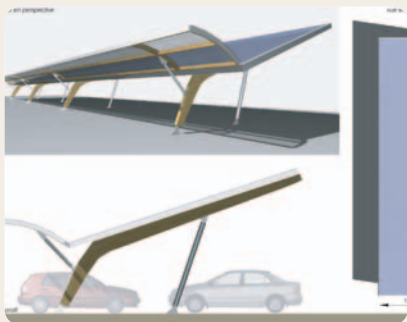
Un investissement rentable et garanti

L'ombrière de parking photovoltaïque est un investissement rentabilisé grâce au revenu généré par la vente à EDF de l'électricité photovoltaïque produite. (contrat d'achat conclu sur 20 ans). Les conditions de garanties offertes, les prestations de maintenance et d'assurance proposées vous garantissent une tranquillité pendant toute la durée de votre investissement (20 ans).

Description de L'ombrière

La toiture est composée de 2 parties : une partie photovoltaïque couvrant environ 80 % et une toile tendue pour 20 %, avec au centre un chéneau qui récupère les eaux pluviales.





La structure, inclinée à 20°, supportant les panneaux photovoltaïques est conçue en bois lamellé collé ou en métal. Elle est constituée de fermes espacées chacune de 10 m (soit 4 emplacements de voiture en largeur) permettant une totale modularité de 12 voitures à plusieurs centaines. La structure est fabriquée en usine, pour assurer une durée de vie en ligne avec celle des panneaux (25 ans garantis) et montée sur place sur des fondations en béton.

Fiche technique

Structure	
Largeur	10 m de large (2 voitures face à face)
Longueur	15 m de longueur minimum (+ multiples de 10m)
Matériau	bois lamellé collé ou métal
Générateur photovoltaïque	
Type de panneaux	Panneaux polycristallins
Puissance installée	15,6 kWc (pour 15m)
(fonction de la longueur installée)	10,4 kWc (pour 10m supplémentaire)

Sunvie spécialiste de l'énergie solaire vous aide dans l'installation des ombrières photovoltaïques sur votre parking :

- Nous optimisons votre potentiel solaire en étant à l'écoute de vos besoins
- Nous vous aidons à profiter au mieux de l'état actuel de la technique
- Nous réalisons pour vous toutes les démarches nécessaires
- Nous identifions pour vous le montage idéal pour financer votre investissement
- Nous vous accompagnons dans sa réalisation

Nous vous aidons à offrir un service apprécié à votre clientèle tout en vous assurant un revenu additionnel pour votre exploitation.

